

# OpenStreetMapの ご紹介

山下康成 @ 京都府向日市  
yasunari@yamasita.jp  
@yasunari\_y  
[www.yamasita.jp](http://www.yamasita.jp)



# 自己紹介

- **山下康成（やましたやすなり）**
- **京都府向日市（むこうし）在住**
  
- **某電機メーカー系の窓際サラリーマン**
- **本業は、地図とは全く関係なし**
  
- **OSM歴：2009/9 ~**
- **向日市全道路マッピング： ~ 2010/3**
- **京都府全府道マッピング： ~ 2010/8**
- **向日市全地物マッピング： ~ 2013/4**
- **本土四島四端マッピング： ~ 2013/6**

# **OpenStreetMap とは**

**OpenSteetMap ってどんなもの？**

# OpenStreetMapとは

- **皆で自由な地図を作ろう！**というプロジェクト
  - 2004年 英国でSteve Coast氏により始められた
  - 世界中で約150万人
  - 日本では2008年頃から
- **いわば**  
**インターネット上の百科事典 Wikipedia の**  
**地図版**
- **参考：京都府向日市の地図**



# OpenStreetMapとは

- **自由に使える地図**
  - 地図を印刷することもOK
  - 地図を印刷して配布することもOK
  - 地図にアイコンなどを重ねることもOK
  - 地図をブログに貼ることもOK
  - 二次著作物を作ることもOK
- **地図に載っていないものを、自分で書くこともOK**

# OpenStreetMap の 活用、利用

どんな使い方ができるの？

# OpenStreetMap の Web サイトから

# 印刷して配布

- パンフレットなどに地図をはめ込み、印刷して配布する

## データソースのお知らせ

- ...
- ...
- ...



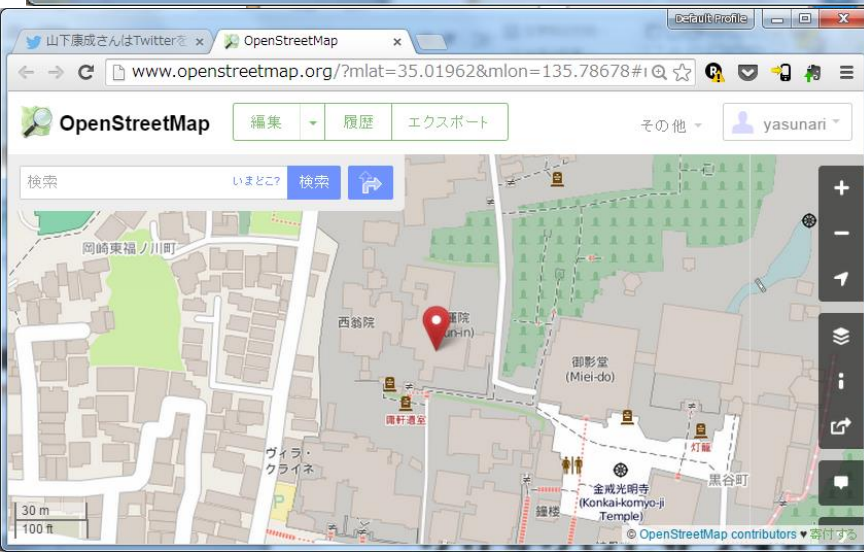
(C)OpenStreetMap への協力者

PNG,JPEG,PDF で地図をダウンロード、自分のコンテンツにはめ込める



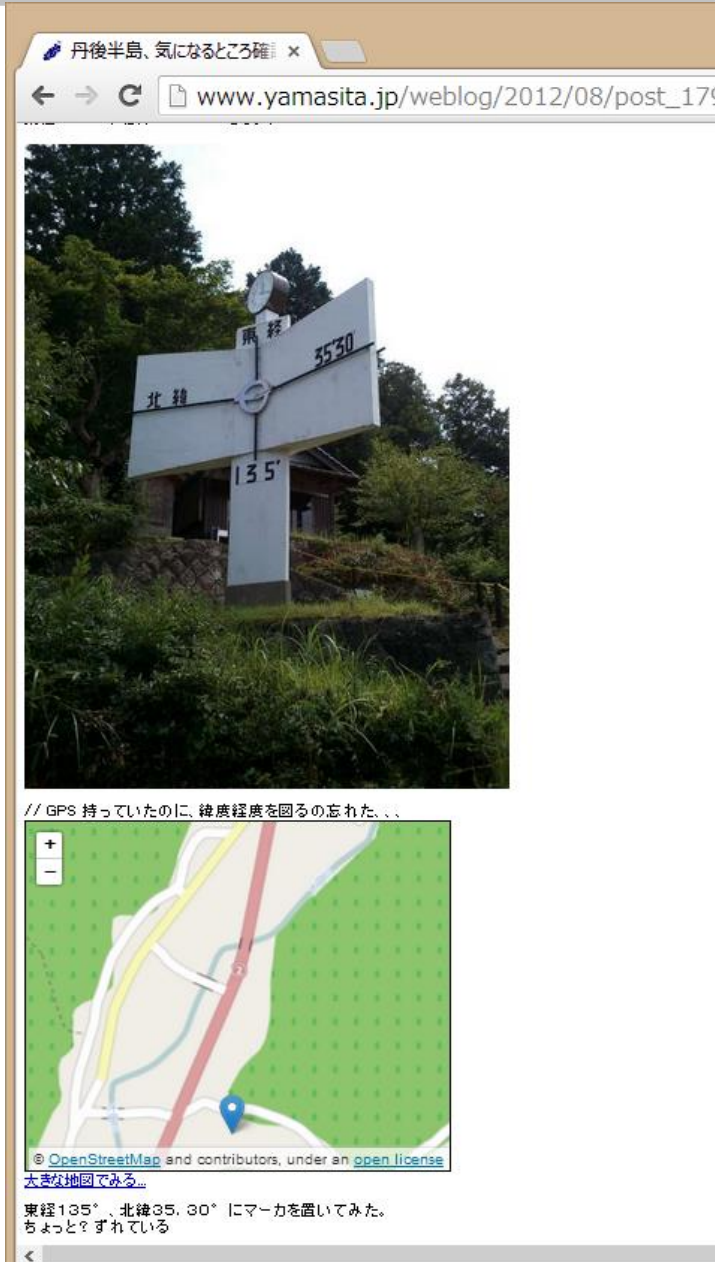


# 場所を知らせる



# ブログに地図を貼る

- 写真を貼って
- その場所を地図で示す



**外部サービスを利用する**

# パンフレットを作るサービス

Jauntful : <https://jauntful.com/>

- ・ 地図にマーカーと簡単な説明を付けたパンフレットを作るサービス

MUKō

京都府向日市  
古墳めぐり

向日市には旧跡がたくさんあります

JAUNTFUL.COM/G/g.jp@ghHy Dec 2014

1 元稲荷古墳  
Arts & Entertainment  
向日丘陵先端部の尾根上に築かれた全長94メートルを跨る前方後方墳です。

2 向日市文化資料館  
Arts & Entertainment  
向日市文化資料館は、古代の都“長岡京”(784-794年)の宮跡の一角に遷都1200年を記念して建設されました。

3 五塚原古墳  
Arts & Entertainment  
はりこ池西側の山頂にあり、古墳時代前期(4世紀)の全長約94メートルの前方後方墳です。後円部は直径5.4メートル・高さ3メートル、前方部は幅3.6メートル・高さ3メートルで角張った古墳時代前期の形をしています。

4 桓武天皇皇后陵  
Other  
長岡京を築いた桓武天皇の皇后のお墓で宮内庁陵になっています。直径約65メートル、高さ約7メートルの円形をしています。

5 寺戸大塚古墳  
Arts & Entertainment  
古墳時代前期(4世紀)の全長約94メートルの前方後円墳で、後円部は直径54メートル、高さ約10メートルの大きさです。

6 淳和天皇火葬塚  
Arts & Entertainment  
桓武天皇の第三皇子である淳和天皇は、承和7年(西暦840年)に55歳で死去し、遺言により火葬にして京都市大原野の西山に散骨されました。

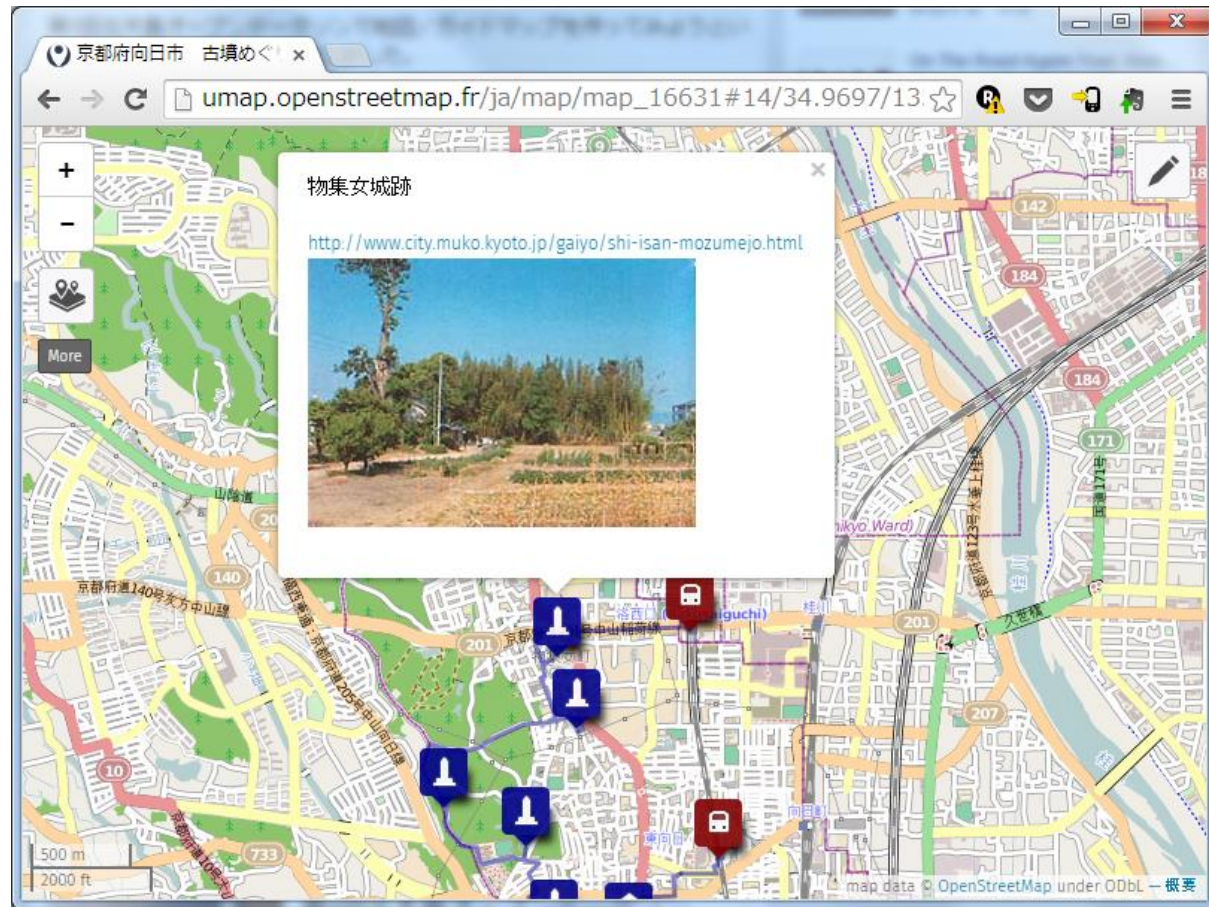
7 物集女城跡  
Other  
中世の城跡で、この地を支配していた物集女氏の居城と考えられています。東側には約100メートルの長さで、堀や土塁の一部が残っています。

©OpenStreetMap contributors | ©Mapbox

# 地図にアイコンやGPSログを重ねた コンテンツを作るサービス

uMap : <http://umap.openstreetmap.fr/ja/>

- 地図の上に  
アイコンを  
置いて  
クリックすると  
コンテンツを  
表示する



[http://umap.openstreetmap.fr/ja/map/map\\_16631#14/34.9606/135.6988](http://umap.openstreetmap.fr/ja/map/map_16631#14/34.9606/135.6988)

# OpenStreetMapのライセンス



The image shows a browser window displaying the OpenStreetMap website's copyright page. The browser's address bar shows the URL [www.openstreetmap.org/copyright](http://www.openstreetmap.org/copyright). The page title is "この翻訳について" (About this translation). The main content discusses the OpenStreetMap license, which is based on the Open Database License (ODbL). It states that users can freely copy, distribute, and use the data, provided they credit the contributors. The page also mentions that the map tiles are licensed under Creative Commons Attribution-ShareAlike 2.0 (CC BY-SA). A red underline highlights the text "© OpenStreetMapへの協力者" (Contributors to OpenStreetMap). Below this, it explains that users should credit the contributors when using the data, and provides an example of how to do so on a map. The example shows a map of Charbury with the text "© OpenStreetMap contributors" displayed in the bottom right corner. The URL <http://www.openstreetmap.org/copyright> is also provided at the bottom right of the page.

OpenStreetMap

編集 履歴 エクスポート

GPSトレース 日記 著作権 ヘルプ このサイトについて yasunari

## この翻訳について

この翻訳版のページと英語の原文の間で競合が発生した場合は、英語版の内容が優先されます

## 著作権とライセンス

OpenStreetMap はオープンデータであり、[Open Data Commons Open Database License \(ODbL\)](#) の下にライセンスされています。

OpenStreetMapとその協力をクレジットすれば、データを自由にコピー、配布、送信、利用することができます。変更したり翻案したりしたデータは、同じライセンスに従って提供することができます。あなたの権利と責任は、[ライセンス契約](#)の全文で説明しています。

地図タイルの作成法やドキュメントは、[Creative Commons Attribution-ShareAlike 2.0](#) ライセンス (CC BY-SA) に基づいてライセンスされます。

## OpenStreetMap のクレジット表記の仕方

「© OpenStreetMapへの協力者」のクレジットを必ず使用してください。

あなたはデータが [Open Database License](#) に基づいて提供されていること、そして地図タイルを使用する場合は、地図製作が [CC BY-SA](#) としてライセンスされていることを明確にしなければなりません。[著作権表示ページ](#)にリンクすることでこれを表現することができます。また、データの形式で OSMを配布する場合の要件として、名前を表示の上、ライセンスに直接リンクすることができます。リンクを張れないメディア(印刷など)の場合は、[openstreetmap.org](#) (OpenStreetMapをアドレスとして展開した形)、[opendatacommons.org](#)、あと関連があれば、[creativecommons.org](#)に誘導することをお勧めします。

閲覧可能な電子地図の場合は、地図の隅にクレジットを表示してください。例



Charbury B4437 © OpenStreetMap contributors

<http://www.openstreetmap.org/copyright>

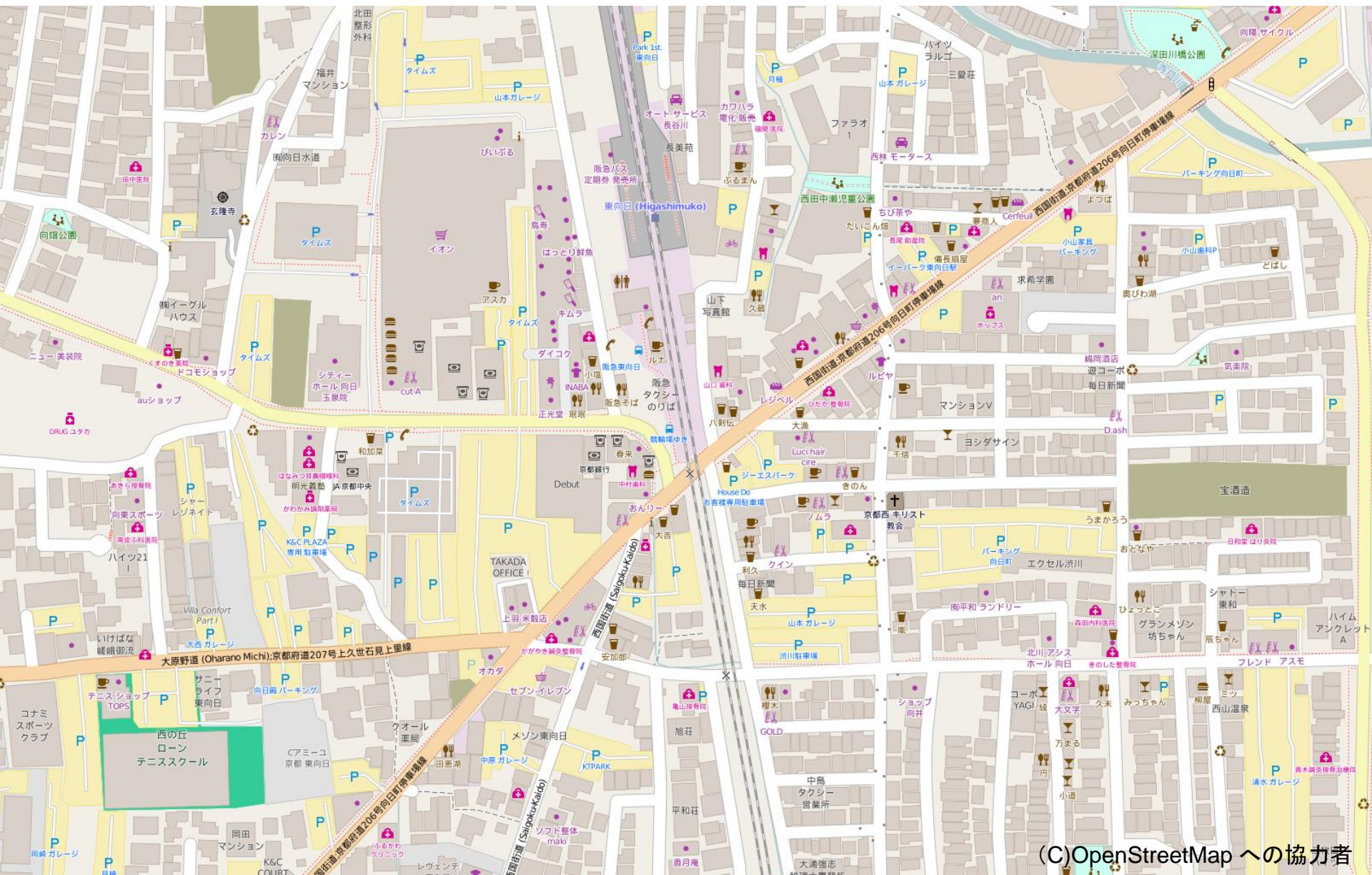
# OpenStreetMap の もう一つの特長

**自分で地図が作れる**

**作れる = 作らないと無い**

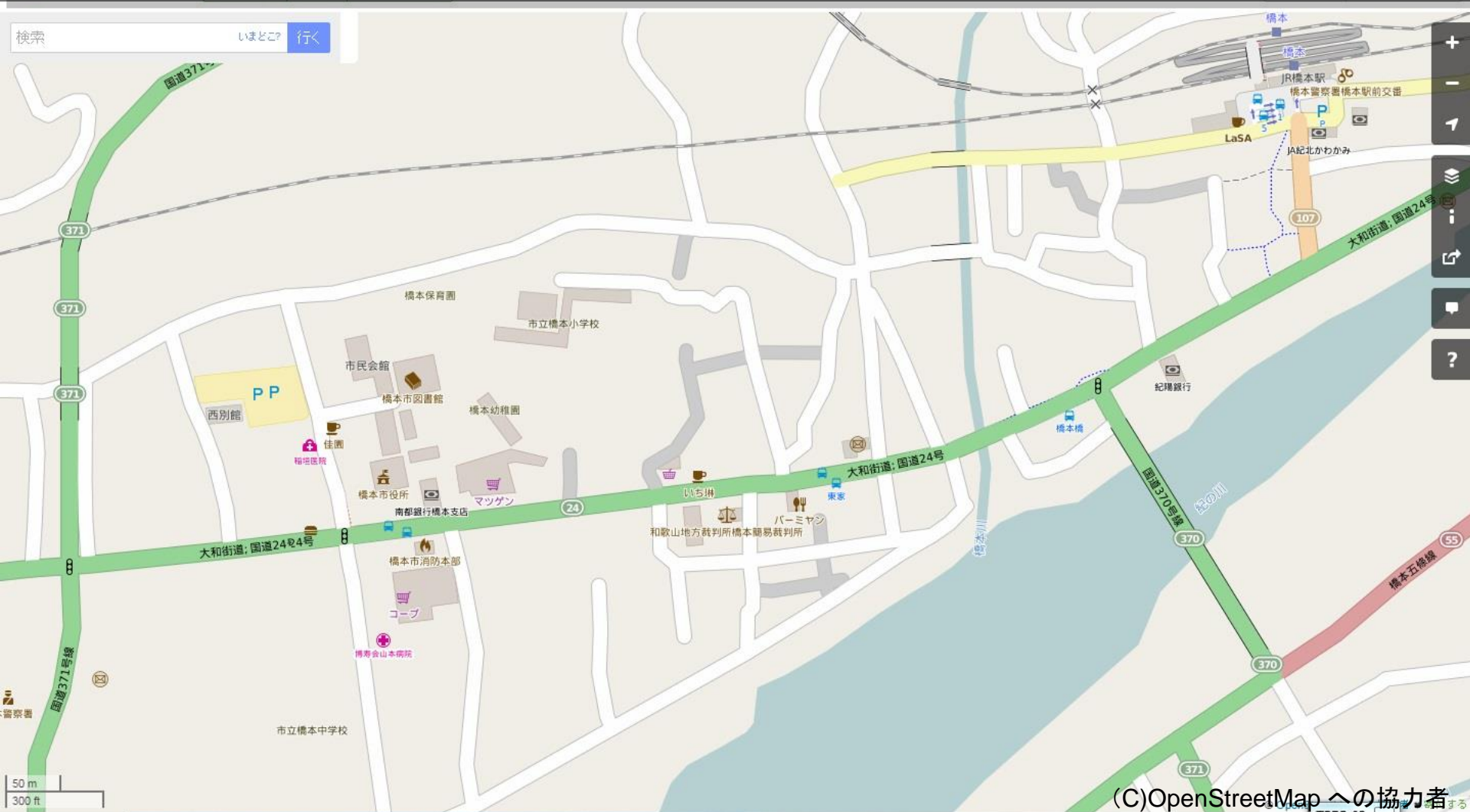


# 向日市のオーフンストリートマップ



# 橋本のオーフンストリートマップ

## 15/2/12 時点



# 橋本のオーフンストリートマップ

## 15/2/23 時点

Default Profile

OpenStreetMap [www.openstreetmap.org/#map=16/34.3154/135.6107](http://www.openstreetmap.org/#map=16/34.3154/135.6107)

OpenStreetMap 編集 履歴 エクスポート その他 yasunari

検索 いまどこ? 検索

橋本 橋本

大和街道; 国道24号

博寿会山本病院

紀の川

371

24

55

橋本五條線

100 m

500 ft

© OpenStreetMap contributors 寄付する

# クライシスマッピング：伊豆大島

OpenStreetMap  
www.openstreetmap.org/#map=15/34.7460/139.3698

検索  
例: 名古屋城、名古屋市、New York、'皇居' など その他の例...  
まだここ?

OpenStreetMap は自由に編集できる世界地図です。あなたのような人々が作りました。  
データはそのオープンライセンスのもとで自由にダウンロードおよび使用できます。地図を改良するにはユーザー アカウントを作成してください。

ヘルプ  
ヘルプセンター  
説明書  
コミュニティ  
コミュニティブログ  
財団  
日記  
データ  
著作権とライセンス  
データをエクスポート  
GPSトレース

♥ 寄付

ホスティング支援者: UCL VR センター、インバリアル カレッジ ロンドン、...

300 m  
1000 ft

© OpenStreetMap への貢献者

<http://www.openstreetmap.org/#map=14/34.7462/139.3596>

伊豆大島台風26号被災状況マップ <https://izuoshima26.crowdmap.com/>

# 平時の地図、超重要

- クライシスマッピングは、  
平時の地図があっても成り立つ  
– 災害の差分だけを書けば良い
- 平時の地図がなかった東日本大震災では  
無力さを味わった  
[http://www.nhk.or.jp/gendai/kiroku/detail\\_3022.html](http://www.nhk.or.jp/gendai/kiroku/detail_3022.html)
- いつ大雨が降るとも限りません。
- 是非、平時の地図を完成させておいて下さい

# 橋本のオーフンストリートマップ

Default Profile

OpenStreetMap

www.openstreetmap.org/#map=16/34.3154/135.6107

編集 履歴 エクスポート

その他 yasunari

検索 いまどこ? 検索

橋本 橋本

大和街道; 国道24号

紀の川

371 24 370 55

橋本五條線

博寿会山本病院

100 m 500 ft

© OpenStreetMap contributors 寄付する

# OpenStreetMapの情報収集

- **OpenStreetMap** <http://openstreetmap.org>
- **OpenStreetMap Japan** <http://openstreetmap.jp> (日本語)
- **Wiki OpenStreetMap (あらゆる情報がある)**
  - <http://wiki.openstreetmap.org>
  - [http://wiki.openstreetmap.org/wiki/JA:Main\\_Page](http://wiki.openstreetmap.org/wiki/JA:Main_Page) (日本語)
- **Mailing List (現在、コミュニティの中心となっている)**
  - <http://lists.openstreetmap.org/listinfo/talk-ja> (日本語)
    - . . . など多数あり
  - その他 (ローカルのコミュニティなども多数)
  - Twitter #osmjp など
    - <https://twitter.com/search?q=%23osmjp&src=typd>
  - Facebook , Google+ など
- **Twitter: @osmjp\_wakayama**
  - 和歌山県の編集結果をツイートするボット
  - [https://twitter.com/osmjp\\_wakayama](https://twitter.com/osmjp_wakayama)

**橋本市まち歩き  
オープンテータソン2015  
では**



# 橋本を調べましょう！

- 町歩きをして、地図に載せる情報を調べる



読売新聞より

‘13/11/17 丹波マッピングパーティ の例

<https://www.facebook.com/events/247834412034977>

# 橋本の地図を発展させましょう!

Default Profile

OpenStreetMap

www.openstreetmap.org/#map=16/34.3154/135.6107

編集 履歴 エクスポート

その他 yasunari

検索 いまどこ? 検索

橋本 橋本

大和街道; 国道24号

大和街道; 国道24号

橋本五條線

371 371 371 24 55

100 m 500 ft

© OpenStreetMap contributors 寄付する

何より、  
今日一日、  
楽しみましょう！！

**山下康成 @ 京都府向日市**

**yasunari@yamasita.jp**

**@yasunari\_y**

**[www.yamasita.jp](http://www.yamasita.jp)**