

OpenStreetMapの 活用

山下康成 @ 京都府向日市

yasunari@yamasita.jp

@yasunari_y

www.yamasita.jp



OpenStreetMapのライセンス



The image shows a browser window displaying the OpenStreetMap website's copyright page. The browser's address bar shows the URL www.openstreetmap.org/copyright. The page title is "この 翻訳について" (About this translation). The main content discusses the OpenStreetMap license, mentioning that it is based on the [Open Data Commons Open Database License \(ODbL\)](#) and [Creative Commons Attribution-ShareAlike 2.0 License \(CC BY-SA\)](#). It also provides instructions on how to credit contributors and includes a small map snippet showing a copyright notice: "© OpenStreetMap contributors".

OpenStreetMap

編集 履歴 エクスポート

GPSTレース 日記 著作権 ヘルプ このサイトについて yasunari

この 翻訳について

この翻訳版のページと英語の原文の間で競合が発生した場合は、英語版の内容が優先されます

著作権とライセンス

OpenStreetMap はオープンデータであり、[Open Data Commons Open Database License \(ODbL\)](#) の下にライセンスされています。

OpenStreetMapとその協力をクレジットすれば、データを自由にコピー、配布、送信、利用することができます。変更したり翻案したりしたデータは、同じライセンスに従って提供することができます。あなたの権利と責任は、[ライセンス契約](#)の全文で説明しています。

地図タイルの作成法やドキュメントは、[Creative Commons Attribution-ShareAlike 2.0 ライセンス \(CC BY-SA\)](#) に基づいてライセンスされます。

OpenStreetMap のクレジット表記の仕方

「© OpenStreetMapへの協力者」のクレジットを必ず使用してください。

あなたはデータが [Open Database License](#) に基づいて提供されていること、そして地図タイルを使用する場合は、地図製作が [CC BY-SA](#) としてライセンスされていることを明確にしなければなりません。[著作権表示ページ](#)にリンクすることでこれを表現することができます。また、データの形式で OSMを配布する場合の要件として、名前を表示の上、ライセンスに直接リンクすることができます。リンクを張れないメディア(印刷など)の場合は、[openstreetmap.org](#) (OpenStreetMapをアドレスとして展開した形)、[opendatacommons.org](#)、あと関連があれば、[creativecommons.org](#)に誘導することをお勧めします。

閲覧可能な電子地図の場合は、地図の隅にクレジットを表示してください。例



OpenStreetMap の 活用、利用

どんな使い方ができるの？

OpenStreetMap の Web サイトから

印刷して配布

- パンフレットなどに地図をはめ込み、印刷して配布する



PNG, JPEG, PDF で地図をダウンロード、
自分のコンテンツにはめ込める

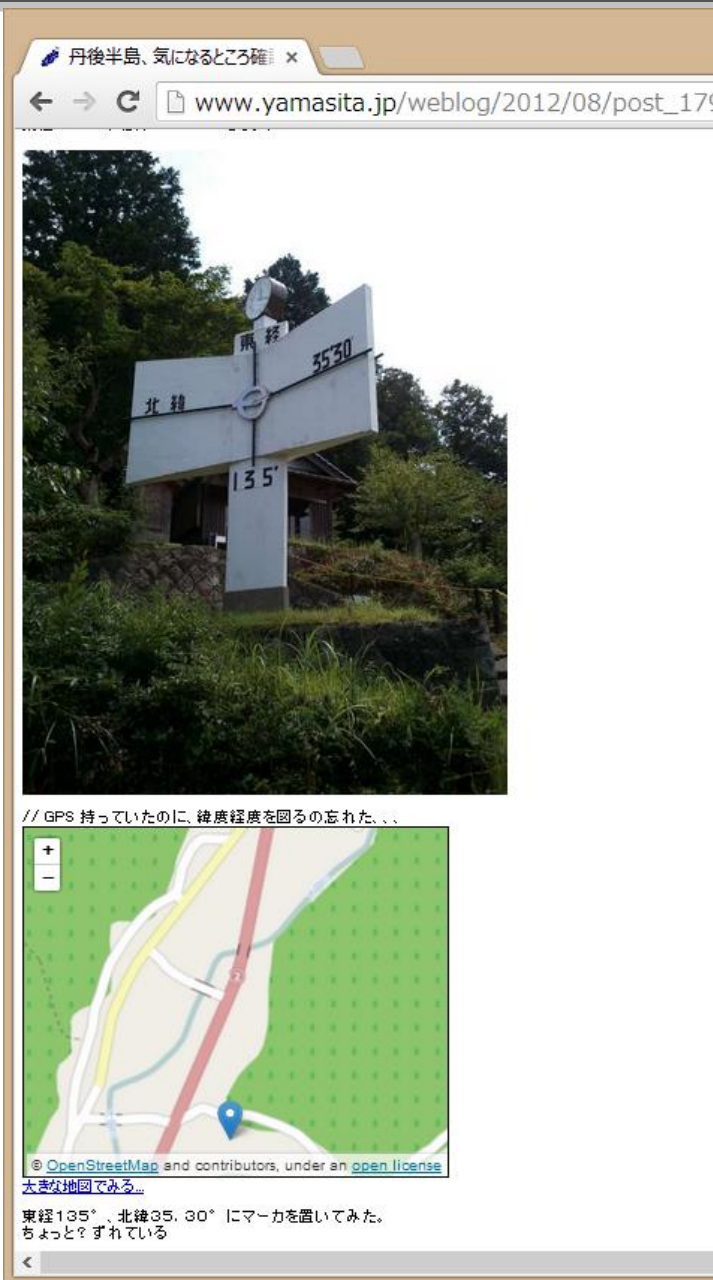
場所を知らせる

The image shows a screenshot of the OpenStreetMap website. The browser address bar displays the URL: www.openstreetmap.org/#map=19/35.01380/135.77925. The page features a search bar with the text "検索" and a blue "行く" button. The map shows a location marked with a blue pin, with labels for "coffee Mika" and "細見美術館". A sharing panel on the right is open, showing options for "共有" (Share) and "リンクまたは HTML" (Link or HTML). The "共有" section includes a checked box for "マーカーを含める" (Include marker) and buttons for "リンク", "短縮 URL" (Short URL), and "HTML". The generated link is displayed as <http://www.openstreetmap.org/?l>. A light blue callout box with a pointer to the link field contains the text: "このURLをメールなどで知らせる" (Share this URL via email, etc.).

このURLをメールなどで知らせる

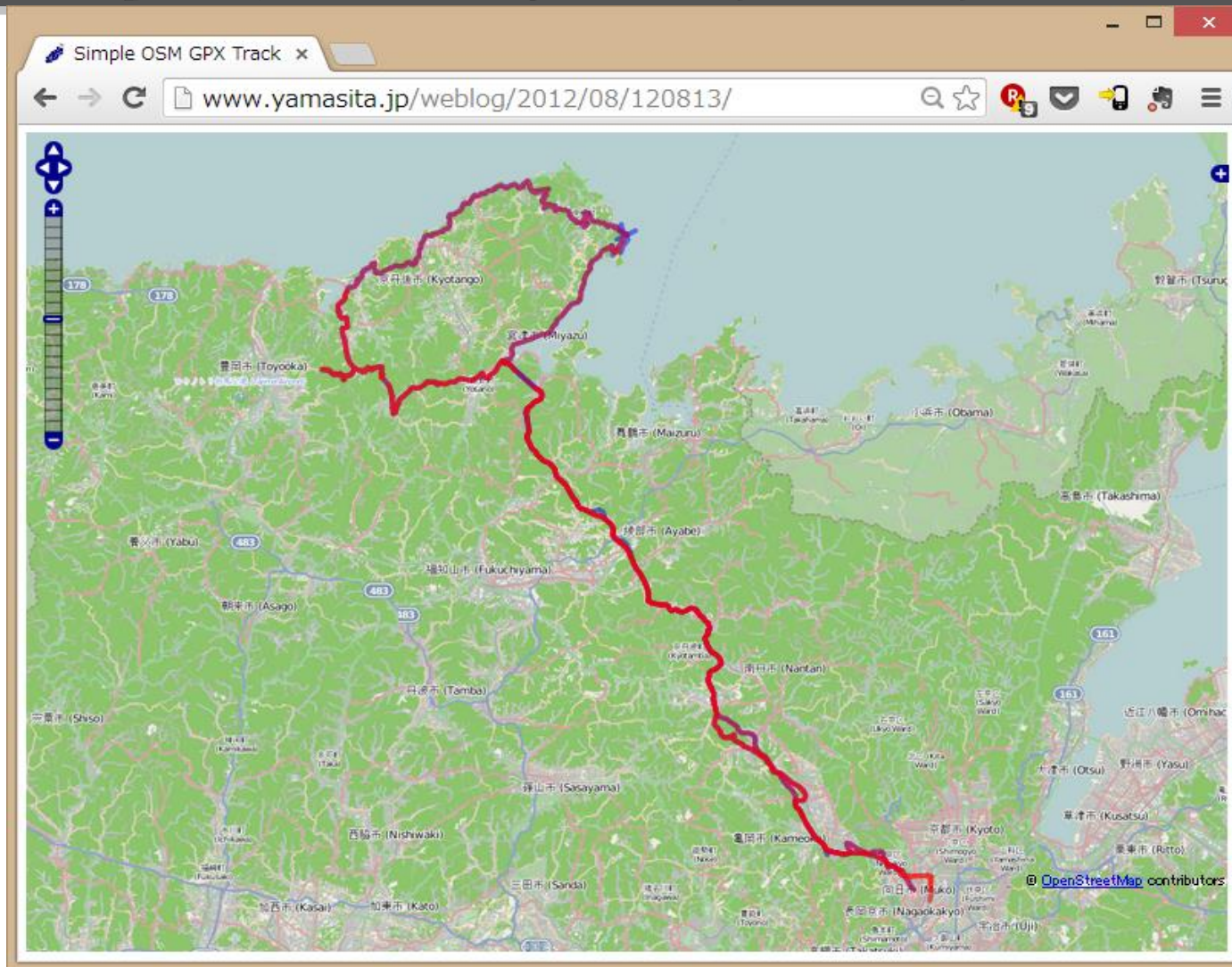
ブログに地図を貼る

- 写真を貼って
- その場所を地図で示す



Open Layers のAPIを使って

経路を地図に重ね合わせる

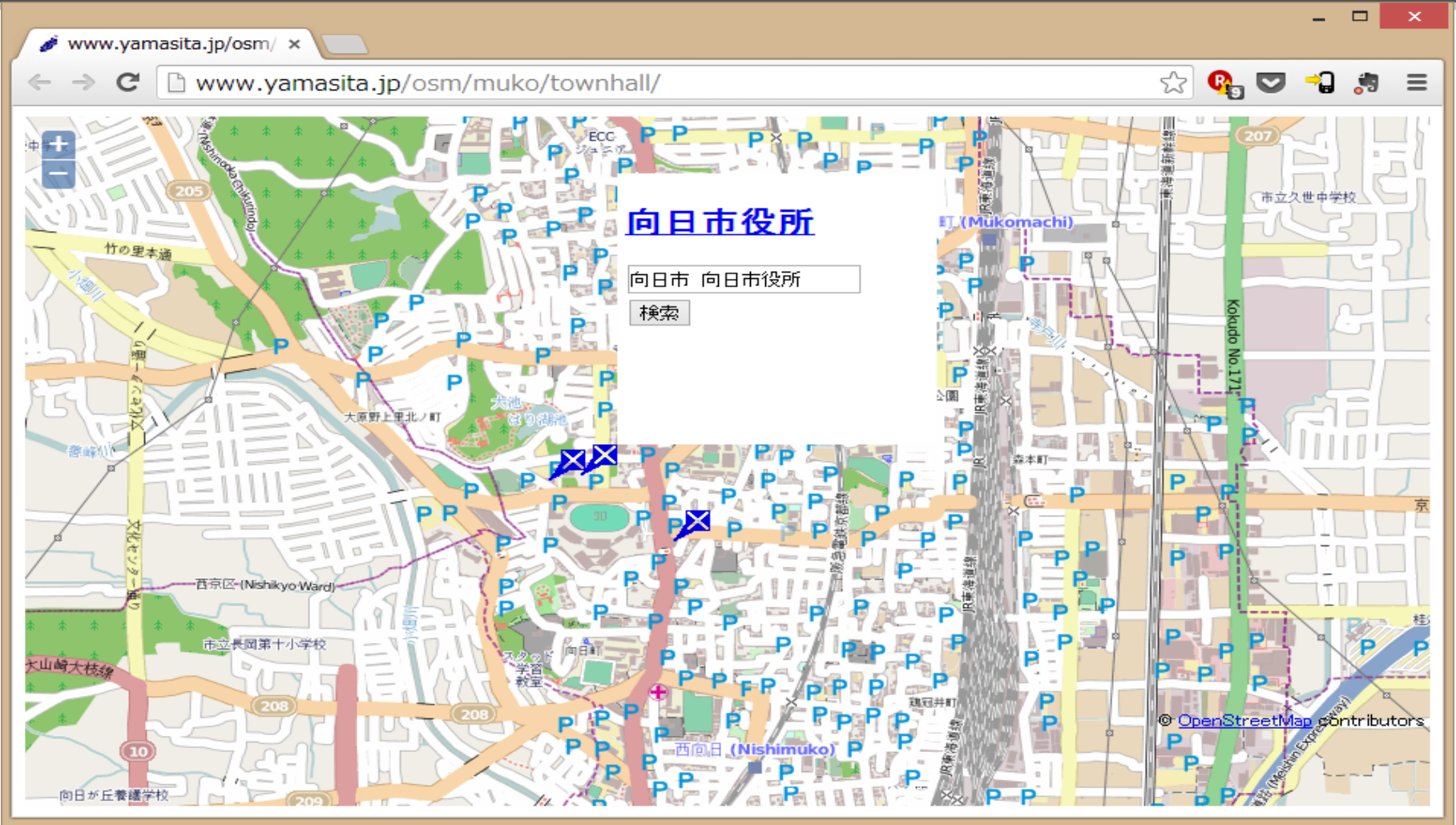


<http://www.yamasita.jp/weblog/2012/08/120813/>

JA:Openlayers Track example

http://wiki.openstreetmap.org/wiki/JA:Openlayers_Track_example

地図にアイコンを重ねる



<http://www.yamasita.jp/osm/muko/townhall/>

JA:Openlayers POI layer example

http://wiki.openstreetmap.org/wiki/JA:Openlayers_POI_layer_example

外部サービスを利用する

パンフレットを作るサービス

- Jauntful : <https://jauntful.com/>

MUKO

京都府向日市
古墳めぐり

向日市には旧跡がたくさんあります

JJAUNTFUL.COM/G/g3ri0ghYx Dec 2014

1 元稻荷古墳
Arts & Entertainment
向日丘陵先端部の尾根上に築かれた全長94メートルを誇る前方後方墳です。

2 向日市文化資料館
Arts & Entertainment
向日市文化資料館は、古代の都“長岡京”(784-794年)の宮跡の一角に運都1200年を記念して建設されました。

3 五塚原古墳
Arts & Entertainment
はりこ池西側の山頂にあり、古墳時代前期(4世紀)の全長約94メートルの前方後円墳です。後円部は直径54メートル・高さ9メートル、前方部は幅36メートル・高さ4メートルで典型的な古墳時代前期の形をしています。

4 桓武天皇皇后陵
Other
長岡京を築いた桓武天皇の皇后のお墓で西内庁陵になっています。直径約65メートル、高さ約7メートルの円形をしています。

5 寺戸大塚古墳
Arts & Entertainment
古墳時代前期(4世紀)の全長約94メートルの前方後円墳で、後円部は直径54メートル、高さ約10メートルの大きさです。

6 淳和天皇火葬塚
Arts & Entertainment
桓武天皇の第三皇子である淳和天皇は、淳和7年(西暦840年)に55歳で死去し、遺言により火葬にして京都市大原野の西山に散骨されました。

7 物集女城跡
Other
中世の城跡で、この地を支配していた物集女氏の居城と考えられています。東側には約100メートルの長さで、堀や土塁の一部が残っています。

©OpenStreetMap contributors | ©Mapbox

地図にアイコンやGPSログを重ねたコンテンツを作るサービス

- **uMap** : <http://umap.openstreetmap.fr/ja/>

